

Dane pojazdu:

Marka i typ oraz rodzaj	-PEUGET Boxer 335 furgon
Numer rejestracyjny	- SPS 15654
Nr identyfikacyjny	-VF3YCBMFC11275232
Rok budowy	-2007
Silnik	- poj. 2198ccm, moc 88kW , ZS
Stan licznika odczytany	-329460km
I-sza rejestracja	-23.11.2007
Badanie techniczne ważne do	-29.06.2018
Dopuszczalna masa całkowita	- 3490kg
Kolor	- biały /całość zewnętrznie oklejona reklamowo/
Właściciel pojazdu	ALFA I Sp. z o.o. 43-230 Goczałkowice – Zdrój , ul. Borowinowa 25

Stwierdzono następujący stan:

Silnik:

Kompletny , badano uruchomiony , praca silnika równa , kadłub oraz osprzęt mocno zabrudzone z objawami częściowego zużycia . Układy: zasilania ,chłodzenia , wydechu nie wykazują nieszczelności .

Podwozie:

- układ kierowniczy kompletny , podzespół wspomagający nie wykazuje uszkodzeń
- układ hamulcowy roboczy kompletny , części obydwóch układów skorodowane, części sterowania hamulcem ręcznym wyrobione,
- zespół napędowy kompletny , podzespoły nie wykazują uszkodzeń zewnętrznych ,
- zawieszenie przednie oraz tylne z objawami zużycia częściowego widoczne znaczne wykwyty korozji na elementach zawieszzeń,

Nadwozie:

Kabina kierowcy kompletna trzy osobowa , nadwozie furgon w fabrycznym kolorze białym , całość nadwozia zewnętrznie oklejona różno-kolorową reklamową ze znacznymi uszkodzeniami okleiny, nadwozie cztero-drzwiowe , blachy poszycia podłogi , nadkoli , progów , szkieletu z widocznymi ogniskami korozji , nadkola tylne pocięte , płyta podłogi uszkodzona , nakładka progu tyłu połamana , płyty ścian wewnętrznych przestrzeni ładunkowej , podłogi częściowo zużyte.

Tapicerka siedzeń brudna , poszycie siedziska fotela kierowcy punktowo przepalone.

Osprzęt i wyposażenie:

Akumulator czynny , lampy , instalacja elektryczna w stanie dostatecznym.

Ogumienie:

Opony o wymiarze 225/70R15C , zużyte średnio w 50%. Tarcze kół stalowe.

Opinia:

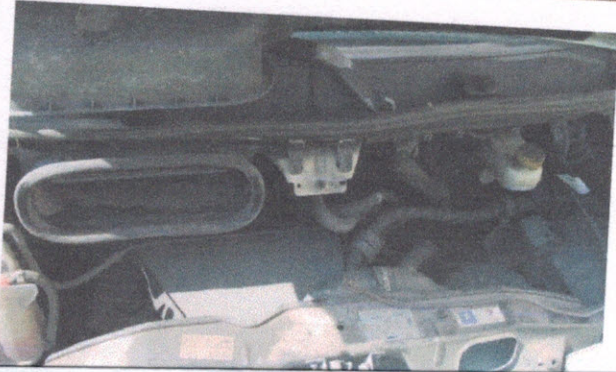
Samochód częściowo zużyty i skorodowany.

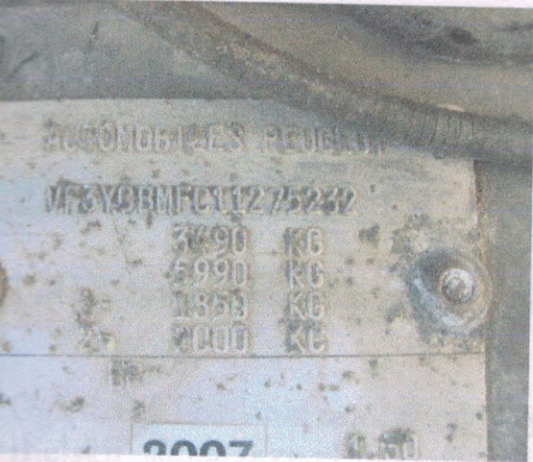
Wartość rynkowa samochodu przedstawionego do badania , po uwzględnieniu stanu technicznego , kosztów naprawy, koniunktury rynku wtórnego , przebiegu ponadnormatywnego , przyjęto szacunkowo , w oparciu o informacje cenowe zawarte w katalogu wartości rynkowych w systemie elektronicznym INFO-EKSPERT z IV 2018 , na kwotę **12500 zł brutto**..

Sporządzono w 2 egz.

Wykonano 11 zdjęć

Wydając niniejszą Ocenę Techniczną , Zespół zastrzega się wraz z rzeczoznawcą , że nie bierze odpowiedzialności za wady ukryte i uszkodzenia części oraz wady montażu pojazdu.





Data pojazdu:
Marka i typ oraz rodzaj PEUGEOT B
Numer rejestracyjny - SPN 15654
Nr identyfikacyjny - VF3YCRM
Rok budowy - 2007
Silnik - poj. 2198cc
Stan licznika odczytany - 329460km
Data rejestracji - 21.11.2007
Balans techniczny wagi do - 2916,2018
Dopuszczalna masa całkowita - 3490kg
Kolor - biały/czarny
Właściciel pojazdu - ALFA Sp. z o.o.
Zweryfikowano i stwierdzono stan

Właściciel:
Kompletny, badano mechanicznie, praca silnika
można zakreślić z objawami częściowego zu

Zleceniodawca: Drugi Śląski Urząd Skarbowy
Adres: Bielsko-Biała, Warszawska 45
Pismo, znak : 2472-SEE.711.286.2018

kod: 43-300
z dnia: 09 -04-2018

Zakres oceny: ustalenie stanu technicznego oraz wartości rynkowej samochodu.

Cel i przeznaczenie: dla potrzeb Zleceniodawcy.

Oględziny i badania samochodu wykonano na terenie parkingu Zleceniodawcy w Bielsku -Biała przy ul. Warszawskiej 45 w obecności jego przedstawiciela.

Dane pojazdu:

Marka i typ oraz rodzaj	-IVECO DAILY unijet HPI furgon
Numer rejestracyjny	- SPS 45188
Nr identyfikacyjny	-ZCFC357300D202076
Rok budowy	-2002
Silnik	- poj. 2287ccm, moc 85kW, ZS
Stan licznika odczytany	-432308km
I-sza rejestracja	-26.11.2002
Badanie techniczne ważne do	-19.12.2018
Dopuszczalna masa całkowita	- 3500kg
Kolor	- biały
Właściciel pojazdu	ALFA I Sp. z o.o. 43-230 Goczalkowice – Zdrój, ul. Borowinowa 25

Stwierdzono następujący stan:

Silnik:

Kompletny, badano uruchomiony, praca silnika równa głośna, kadłub oraz osprzęt mocno zabrudzone z objawami częściowego zużycia. Układy: zasilania, chłodzenia, wydechu nie wykazują nieszczelności.

Podwozie:

- układ kierowniczy kompletny , powiększone luzy w połączeniach drążków , podzespół wspomagający nie wykazuje uszkodzeń ,
- układ hamulcowy roboczy kompletny , części obydwóch układów skorodowane,
- zespół napędowy kompletny , podzespoły nie wykazują uszkodzeń zewnętrznych ,
- zawieszenie przednie oraz tylne z objawami zużycia częściowego oraz znacznie skorodowane,
- rama nośna pojazdu z dużymi ubytkami powłoki antykorozyjnej , podłużnice , poprzeczki skorodowane. Zabudowany jest hak holowniczy.

Nadwozie:

Kabina kierowcy kompletna trzy osobowa , nadwozie furgon w kolorze białym , czterodrzwiowe , powłoka lakierowa matowa , liczne ogniska korozji na wszystkich elementach blach , podłoga , nadkola , progi przedziewiałe z ubytkami materiału , tylne lewe naroże dachu ostro pogieęte , drzwi boczne przesuwne nieczynne , klamki drzwi połamane , szkielet tych drzwi pogieęty , ściana działowa pogieęta, zawias dolny urwany ,wzmocnienie przednie prawe naprawiane prowizorycznie , błotnik przedni lewy wymieniony w kolorze czarnym , bok lewy z tyłu wgięty , lusterko lewe połamane , zderzak przedni naprawiany , tapicerka siedzeń brudna , poduszka siedziska fotela kierowcy zniszczona , płyta podłogi przedziału ładunkowego zniszczona , ściany wewnętrzne przedziału wyłożone płytami pilśniowymi częściowo zniszczone. Szyba czołowa z kilkoma odpryskami szkła.

Osprzęt i wyposażenie:

Akumulator czynny , lampy , instalacja elektryczna w stanie dostatecznym.

Ogumienie:

Opony o wymiarze 225/70R15C , zużyte średnio w 65%. Tarcze kół stalowe.

Opinia:

Samochód częściowo zużyty i znacznie skorodowany.

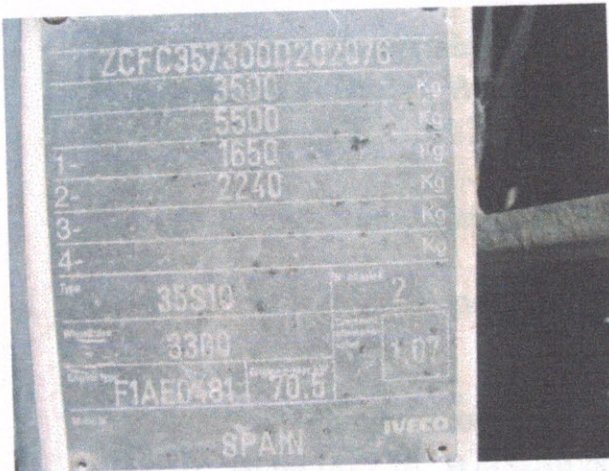
Wartość rynkową samochodu przedstawionego do badania , po uwzględnieniu stanu technicznego , kosztów naprawy, koniunktury rynku wtórnego , znacznego przebiegu ponadnormatywnego ,przyjęto szacunkowo , w oparciu o informacje cenowe zawarte w katalogu wartości rynkowych w systemie elektronicznym INFO-EKSPERT z IV 2018 , na kwotę **4500 zł brutto**.

Sporządzono w 2 egz.

Wykonano 11 zdjęć

Wydając niniejszą Ocenę Techniczną , Zespół zastrzega się wraz z rzeczoznawcą , że nie bierze odpowiedzialności za wady ukryte i uszkodzenia części oraz wady montażu pojazdu.





Data pojazdu:

Marka i typ oraz rodzaj - IVECO D

Numer rejestracyjny - SPN 4818

Nr identyfikacyjny - ZCFC357

Rok budowy - 2007

Silnik - poj. 2287

Stan licznika odczytany - 432308 km

Data rejestracji - 26.11.2007

Data ostatniego ważnego do - 19.12.2010

Dopuszczalna masa całkowita - 3500 kg

Kolor - biały

Właściciel pojazdu - Adam S.

ul. Berwina

Stwierdzono następujące obra-

żenia:

Kompletny, pełny stan techniczny, praca mechaniczna zgodna z przepisami technicznymi, wyłączone wyłączenia przewidziane.